

INDICE- INDEX

Scheda tecnica	pagina	2 - 5
Descrizione Prodotto	pagina	6 - 20
Cartella Colori	pagina	21 - 60

Prodotti professionali per parrucchieri – Professionelle Friseurprodukte

SCHEDA INFORMATIVA PRODOTTO_07

Tinture ad ossidazione per capelli

IDENTIFICAZIONE DEI PRODOTTI E DELLA SOCIETA'

Formula tipo numero: 11.4 – 2011 / 11.5 – 2011

Nome commerciale: VARI.

Identificazione dei prodotti: Tintura per capelli in crema, gel, crema-gel, etc.

Identificazione del produttore:

BEAUTYGE ITALY S.p.A.,

Via Zaccarelli 5/7 - 40010 Padulle di Sala Bolognese (BO)

Maggiori informazioni sull'uso e sulle caratteristiche del prodotto potranno essere richieste al numero telefonico: 051 6823111

Oppure all'indirizzo: product.safety@revlon.com

Numero emergenza: Centro antiveneni Milano – Ospedale Niguarda 02 66101029

Data di compilazione: 20/06/2014

COMPOSIZIONE/INFORMAZIONI SUGLI INGREDIENTI

Le composizioni indicate corrispondono alle formulazioni quadro rappresentative delle categorie di prodotti, come definite a livello Europeo, da un gruppo di esperti composto da rappresentanti dei centri antiveneni, delle autorità competenti, delle associazioni delle imprese e dei servizi della Commissione. Le formulazioni quadro sono previste dal Regolamento (CE) 1223/2009, precisano le tipologie di ingredienti e le loro concentrazioni massime, permettendo una rapida identificazione dei prodotti.

Formulazione quadro rappresentativa della categoria di prodotto 11.4- 2011 da miscelare immediatamente prima dell'uso con la parte ossidativa

<u>Ingredienti</u>	<u>Livelli massimi (% p/p)</u>
Tensioattivi anionici (es. <i>amm. laureth sulfate</i>)	20
Tensioattivi non ionici (es. <i>laureth-12</i>)	20
Tensioattivi anfoteri (es. <i>betaine</i>)	20
Agenti emulsionanti (es. alcool etossilati)	30
Saponi	30
Solventi (es. <i>glycerin, propylene glycol</i>)	20
Addensanti (es. <i>carbomer</i>)	20
Etanolo e/o isopropanolo	16
Agenti per tintura dei capelli:	
Prodotti intermedi primari (es. p-fenilenediammine, <i>toluene-2,5-diamine</i>)	6
Copulanti (es. m-amminofenoli, e <i>4-amino-2-hydroxytoluene</i>)	6
Tinture dirette (es. <i>HC red no. 3</i>)	6
Agenti alcalini (es. <i>ammonium hydroxide, ethanolamine</i>)	10
Tensioattivi cationici	5
Polimeri cationici (es. <i>polyquaternium-6</i>)	5
Altri ingredienti (es. condizionanti)	5
Antiossidanti, agenti riducenti	3
<i>Parfum</i>	2
Agenti chelanti (ad esempio <i>EDTA</i>)	1
<i>Aqua</i> fino a 100	fino a 100

La formulazione quadro presente in questa scheda è **puramente informativa**, la lista completa degli ingredienti è riportata sulla confezione dei singoli prodotti in conformità a quanto stabilito dall'articolo 19 del Regolamento (CE) 1223/2009.

IDENTIFICAZIONE DEI PERICOLI

Quando utilizzato in accordo con le istruzioni d'uso, il prodotto è sicuro per la salute umana e per l'ambiente. Il prodotto non è infiammabile.

Il contatto di prodotto non diluito con gli occhi può provocare irritazione oculare o danni permanenti.

L'ingestione può provocare dolori addominali, difficoltà respiratorie, bruciore alla gola.

In caso di massiccia inalazione, può risultare irritante per le prime vie respiratorie.

MISURE DI PRIMO SOCCORSO

Contatto involontario con gli occhi del prodotto non diluito: togliere le eventuali lenti a contatto se utilizzate, sciacquare accuratamente ed abbondantemente con acqua per almeno 10 minuti; in caso di persistente irritazione consultare il medico oppure un centro antiveleni.

Ingestione involontaria: consultare immediatamente un medico. Non indurre vomito se non indicato dal centro antiveleni o dal medico.

Misure in caso di massiccia inalazione: portare l'infortunato all'aria aperta. Se il malessere persiste consultare un medico oppure un centro antiveleni

MISURE ANTICENDIO

Prodotto non infiammabile. Estintori raccomandati : acqua nebulizzata, CO₂, schiuma.

Possono essere rilasciati prodotti di decomposizione pericolosi. Evitare di inalare fumi o vapori.

In caso di incendio indossare l'autorespiratore e indumenti protettivi.

MISURE IN CASO DI FUORIUSCITA ACCIDENTALE

Protezione personale: evitare il contatto con la pelle, occhi, abiti. Indossare guanti adeguati.

Perdite o spandimenti: evitare di disperdere il prodotto nel terreno e nei corsi d'acqua. Consultare le leggi vigenti. Raccogliere il prodotto fuoriuscito con carta o stracci e convogliare in adatti contenitori per lo smaltimento. Lavare i residui con acqua. Non rimettere il prodotto fuoriuscito nel contenitore originale.

MANIPOLAZIONE ED IMMAGAZZINAMENTO

Manipolazione:

- ✓ Seguire attentamente le istruzioni d'uso riportate sulla confezione o sul foglietto/fascetta/cartellino allegato. Evitare qualsiasi tipo d'uso non previsto nelle apposite istruzioni. Solo per uso esterno.
- ✓ Non miscelare con altre sostanze o prodotti se non previsto dalle istruzioni. Chiudere bene la confezione dopo l'uso.
- ✓ Buttare i residui di miscela non utilizzata
- ✓ Tenere lontano dalla portata dei bambini
- ✓ Prodotto da risciacquo

Stoccaggio:

- ✓ Conservare in luogo fresco, asciutto e ben areato
- ✓ Evitare qualsiasi tipo di contaminazione
- ✓ Proteggere dal calore, dai raggi solari e dall'umidità.

PROTEZIONE PERSONALE/CONTROLLO DELL'ESPOSIZIONE

Misure di protezione individuale: indossare guanti adeguati.

Valori limite di esposizione individuale: non applicabile per prodotti cosmetici

Controllo dell'esposizione:

L'ambiente di lavoro deve essere adeguatamente aerato, eventualmente con ricambio meccanico d'aria. I punti in cui possono verificarsi emissioni di vapori e gas o polveri, o spandimenti di sostanze, dovranno essere predisposti in zone distinte, dotate di impianti di aspirazione localizzata

o sistemi di raccolta. (Titolo II del D.Lgs. 81/2008)

Nel caso in cui il datore di lavoro identifichi rischi non evitabili o non sufficientemente riducibili con altri mezzi, è tenuto a mettere a disposizione dei lavoratori adeguati Dispositivi di Protezione Individuale (DPI) (artt. 75 e 77 D. Lgs. 81/2008 e s.m.i.)

I DPI devono essere conformi alle norme previste dal D. Lgs. 475/92 e s.m.i. (art. 76 D.Lgs. 81/2008 e s.m.i.).

L'uso dei DPI forniti dal datore di lavoro è obbligatorio (artt. 20, comma 2 e 78 del D.Lgs. 81/2008 e s.m.i.).

Nel caso specifico: durante tutte le fasi di applicazione, manipolazione e risciacquo finale, fare uso di guanti di plastica monouso. Utilizzare strumenti di lavoro puliti, evitare strumenti nichelati ed evitare di indossare bigiotteria.

PROPRIETA' FISICHE E CHIMICHE

Aspetto: crema, gel, crema-gel, etc.

Odore: profumazione in base alla linea

Flash point: > 100°C

STABILITA' E REATTIVITA'

Stabilità: il prodotto è stabile se manipolato e stoccato nelle normali condizioni d'uso

Reattività: il prodotto è stabile nelle normali condizioni di stoccaggio

INFORMAZIONI SULLO SMALTIMENTO

Relativamente allo smaltimento dei prodotti cosmetici, la normativa di riferimento è la Parte quarta del D.Lgs. 152/06 (Codice Ambiente) e successive modifiche.

Ai fini dello smaltimento, i rifiuti non pericolosi provenienti da attività artigianali (si tratta di flaconi o contenitori usati vuoti) possono essere assimilati agli urbani se il Comune di appartenenza ha attuato le disposizioni previste dall'art. 198 del D.Lgs. 152/06 (Codice Ambiente) che elenca le competenze dei Comuni.

INFORMAZIONE SULLA NORMATIVA

I prodotti cosmetici sono fabbricati e commercializzati in conformità al Regolamento (CE) 1223/2009 e successive modifiche.

I prodotti cosmetici finiti sono specificatamente esclusi dal campo di applicazione della Legislazione comunitaria sulle sostanze e miscele pericolose (Regolamento (CE) 1272/2008 CLP). Sono esclusi anche dai provvedimenti del titolo IV del Regolamento (CE) 1907/2006 Reach.

Se dalla valutazione dei rischi (art.28 D.Lgs. 81/2008) deriva la necessità di attivare la sorveglianza sanitaria, il datore di lavoro dovrà nominare un medico competente (art. 18, comma 1, lettera a) per sottoporre i lavoratori alle visite preassuntive e periodiche previste dalla norma (art.41 del D.Lgs. 81/2008). I lavoratori hanno l'obbligo di sottoporsi a sorveglianza sanitaria prescritta dal Medico competente (artt. 20 e 78 D.Lgs. 81/2008).

ALTRE INFORMAZIONI

Secondo la valutazione del profilo tossicologico degli ingredienti utilizzati nei prodotti cosmetici, ogni ingrediente contenuto è a una concentrazione considerata sicura considerando i livelli di esposizione stabiliti per legge in base al normale utilizzo di questo prodotto cosmetico.

Questo prodotto cosmetico contiene ingredienti che possono causare irritazioni cutanee ad alcuni individui, è consigliato un test preliminare di sensibilità prima dell'utilizzo. Vedi istruzioni sul prodotto.

Questa scheda non sostituisce le istruzioni d'uso.

Queste informazioni si riferiscono allo stato attuale delle nostre conoscenze.

Tutte le indicazioni riportate sulla scheda riguardanti la composizione e le proprietà chimico fisiche sono fornite esclusivamente per una manipolazione ed un utilizzo corretti del prodotto e per

eventuali interventi in caso di emergenza. Esse non indicano la composizione completa del prodotto (riportata sulla confezione) ne rappresentano alcuna specifica di vendita.

Si raccomanda di leggere attentamente le istruzioni e le avvertenze d'uso riportate sulla confezione.

HAIR COLOR
PER TUTTI I TIPI DI CAPELLI

REVLONISSIMO

REVLONISSIMO

C O L O R S M E T I Q U E™

COLOR & CARE HIGH PERFORMANCE

La competenza di REVLON PROFESSIONAL nella colorazione abbinata al trattamento dei capelli e agli ingredienti cosmetici più avanzati

Nuova colorazione permanente crema gel formulata come se contenesse una maschera per capelli. Colore perfetto & capelli splendidamente nutriti.



Caratteristiche e vantaggi

■ Nuance belle, affidabili⁽¹⁾ e di lunga durata⁽²⁾:

Formula di colorazione esclusiva per risultati cromatici che rimangono belli fino al servizio successivo.

- Look naturale.
- Copertura dei capelli bianchi fino al 100%.⁽²⁾

■ Massima lucentezza:

- Capelli otto volte più brillanti rispetto a prima della colorazione su capelli decolorati.⁽³⁾
- Capelli due volte più lucenti dei capelli naturali.⁽³⁾

■ Massimo rispetto per i capelli:

Miscela esclusiva di polimeri, agenti condizionanti e molecole cosmetiche avanzate per coccolare, prendersi cura e proteggere i capelli durante il processo di colorazione. Risultati che le tue clienti sentiranno fino alla successiva colorazione.

- Capelli due volte più resistenti alla rottura rispetto a prima della colorazione su capelli decolorati.⁽³⁾

■ Servizio piacevole:

- Capelli bagnati e asciutti più facili da districare, uso dopo uso. Il pettine scivola agevolmente anche su capelli sensibilizzati. Capelli più facili da pettinare e districare.⁽³⁾
- Nuova texture più cremosa ed elastica. Facile da miscelare e applicare.
- Nuova fragranza.
- Servizio completo piacevole e rilassante: la stessa esperienza di colorazione alla quale sei abituato con Revlonissimo.⁽⁴⁾

(1) Test Strumentali. (2) Test di misurazione sensoriale con valutatori esperti. (3) Test in laboratorio indipendente. (4) Studio di prova interno sui consumatori.

REVLONISSIMO

COLORS M E T I Q U E™



COLOR & CARE HIGH PERFORMANCE

La competenza di REVLON PROFESSIONAL nella colorazione abbinata al trattamento dei capelli e agli ingredienti cosmetici più avanzati

Principi attivi

Reazione di ossidazione controllata

Ritarda l'ossidazione dei coloranti per una migliore distribuzione dei pigmenti all'interno dello stelo del capello. Colore di lunga durata.⁽²⁾

Ampia varietà di coloranti ossidanti

Fino a nove coloranti diversi di alta qualità, in funzione della nuance. Intensità, omogeneità e cromaticità del colore.

Coloranti specifici C5

Coloranti specifici per rossi, ramati e viola; con alta affinità alla fibra capillare. Bellezza, vivacità e intensità sublimi.

Nuova molecola illuminante

Con alta affinità alla superficie del capello con nuova duplice azione per un effetto specchio di lunga durata.

Acido ialuronico

Ingrediente cosmetico per il trattamento della cute con proprietà idratanti.

Proteina della soia

Contiene peptidi e aminoacidi essenziali che nutrono, rinnovano e preparano i capelli a ricevere il colore nelle migliori condizioni.

Miscela di agenti per il trattamento dei capelli

Protegge l'integrità dei capelli e la cuticola, sigillandola. Sigillante per punte specifico per un look curato.

(2) Test di misurazione sensoriale con valutatori esperti.

Target

Donne in cerca di una magnifica colorazione naturale con copertura omogenea e lucentezza, senza compromettere la salute dei capelli.

Focus

Nuance belle, affidabili e di lunga durata, massimo rispetto per i capelli e massima lucentezza. Servizio di colorazione piacevole.

MODO D'USO

1) Rapporto di miscelazione:

1 + 1 ½ : 60 ml di colore + 90 ml di Creme Peroxide = 150 ml.
Quantità di miscela extra.

**2) Tempo di esposizione:**

- Prima applicazione su capelli naturali: applicare su lunghezze e punte, trattare per 20 min. Quindi applicare sulle radici, trattare per 30 min. Tempo totale: 50 min.
- Ricrescita: trattare la ricrescita per 20-25 min, applicare sui capelli rimanenti, se necessario lasciare agire per 5-10 min. Tempo totale: 30 minuti. Capelli resistenti. 40 minuti

SOLO PER USO
PROFESSIONALE

HAIR COLOR PER TUTTI I TIPI DI CAPELLI

REVLONISSIMO

COLORESMETIQUE™

COLOR & CARE HIGH PERFORMANCE

La competenza di REVLON PROFESSIONAL nella colorazione abbinata al trattamento dei capelli e agli ingredienti cosmetici più avanzati



REVLONISSIMO

Prodotti complementari



Barrier Cream:
Crema barriera protezione cute. Nuova Fragranza Colorsmetique.



Antiporosity milk:
Equilibratore di porosità. Nuova Fragranza Colorsmetique.



Color Clean:
Smacchiatore epidermico delicato.



Creme Peroxide:
4 volumi per tutti i tipi di colorazione. 10, 20, 30, 40 vol.



Post Color Shampoo:
Protegge e prolunga la durata del colore. Nuova fragranza Revlonissimo 45 Days.

Abbinamenti consigliati



Revlonissimo 45 Days:
Esclusivo shampoo e balsamo 2 in 1 anti-sbiadimento per un trattamento totale del colore anche a casa. Formulato appositamente per soddisfare le esigenze di ogni nuance.

Formato:
Tubo da 60 ml

pH:
9.5 – 10.2 (miscelazione)

Fattore di copertura:

0	1	2	3	4
---	---	---	---	---

Fattore di lucentezza:

OPACO	NATURALE	BRILLANTE
-------	----------	-----------

Argomenti di vendita

1 Esigenze
Offre al Salone e alla cliente il servizio di colorazione perfetto che si meritano.

2 Azione
Colore perfetto, massima lucentezza, massimo rispetto per i capelli e servizio piacevole.

3 Principi attivi

- Ampia varietà di coloranti ossidanti, coloranti specifici & reazione di ossidazione controllata per nuance belle, affidabili e di lunga durata.
- Acido ialuronico, proteina della soia & miscela di agenti trattanti per il massimo rispetto dei capelli.
- Molecola illuminante a doppia azione: la lucentezza è trattenuta per un periodo maggiore per espandere il suo effetto specchio

4 Prodotto
Una texture più cremosa che si fonde nei capelli. Nuova fragranza

5 Risultati
Colore perfetto & capelli splendidamente nutriti

HAIR COLOR
PER TUTTI I TIPI DI CAPELLI

REVLONISSIMO

REVLONISSIMO

C O L O R S M E T I Q U E™

SUPER BLONDES COLOR & CARE HIGH PERFORMANCE

La competenza di Revlon Professional nella colorazione abbinata al trattamento dei capelli e agli ingredienti cosmetici più avanzati

Nuova colorazione permanente in crema formulata come se contenesse una maschera per capelli.

Un colore Super Blonde perfetto senza rinunciare a capelli sani.



Caratteristiche e vantaggi

■ Nuance belle, affidabili⁽¹⁾:

Formulazione colorante esclusiva, ideata appositamente per ottenere biondi sublimi.

- **Potente schiarente. Schiarisce fino a 5 toni.**⁽²⁾
- **Elevato Potere di neutralizzazione.**⁽²⁾
- Mini gamma specifica composta da 3 nuance col massimo effetto neutralizzante.
- Gamma di 5 nuance chiare e luminose.

■ Massima lucentezza⁽²⁾:

- **Nuova molecola illuminante a duplice azione.**

■ Massimo rispetto per i capelli:

Miscela esclusiva di polimeri, agenti condizionanti e molecole cosmetiche avanzate per coccolare, prendersi cura e proteggere i capelli durante il processo di colorazione.

Risultati che le tue clienti sentiranno fino alla successiva colorazione.

- **Capelli 2 volte più resistenti alla rottura rispetto ai capelli schiariti precedentemente.**⁽³⁾
- **Nuovo sistema trattante:** Protegge i capelli.⁽³⁾
- **Setosi al tatto.**⁽²⁾
- **Controllo dei capelli elettrizzati.**⁽²⁾

■ Servizio piacevole:

- **Nuova texture più cremosa** ed elastica. Facile da miscelare e applicare.
- **Nuova fragranza.**
- **Si pettinano facilmente dalle radici alle punte.**⁽²⁾
- **Servizio completo piacevole e rilassante:** La stessa esperienza di colorazione alla quale Revlonissimo NMT Super Blondes ci ha abituato. ⁽²⁾

(1) Test Strumentali. (2) Test di misurazione sensoriale con valutatori esperti. (3) Test in laboratorio indipendente.

REVLONISSIMO

C O L O R S M E T I Q U E™



SUPER BLONDES

COLOR & CARE HIGH PERFORMANCE

La competenza di Revlon Professional nella colorazione abbinata al trattamento dei capelli e agli ingredienti cosmetici più avanzati

Principi attivi

Reazione di ossidazione controllata

Ritarda l'ossidazione dei coloranti per una migliore distribuzione dei pigmenti all'interno dello stelo del capello.

Ampia varietà di coloranti ossidanti

Fino a sei coloranti diversi di alta qualità, in funzione della nuance. Colori splendidi dalle radici alle punte.⁽²⁾

Elevato potere di neutralizzazione

Potere neutralizzante rafforzato per basi che sviluppano naturalmente tonalità giallastre o arancioni e cercano risultati freddi.

Nuova molecola illuminante

Con alta affinità alla superficie del capello e nuova duplice azione per un effetto specchio di lunga durata.

Acido ialuronico

Ingrediente cosmetico per il trattamento della cute con proprietà idratanti.

Proteina della soia

Contiene peptidi e aminoacidi essenziali che nutrono, rinnovano e preparano i capelli a ricevere il colore nelle migliori condizioni.

Miscela di agenti trattanti

Protegge l'integrità di capelli e cuticola, sigillandola. Sigillante per punte specifico per un look curato.

(2) Test di misurazione sensoriale con valutatori esperti.

Target

Per donne molto esigenti, alla ricerca della nuance bionda perfetta, che non vogliono rinunciare a capelli sani.

Focus

Nuance bionde belle e affidabili, massimo rispetto per i capelli e massima lucentezza. Servizio di colorazione piacevole.

MODO D'USO

1) Rapporto di miscelazione: 1 + 3:

30 ml di colore + 90 ml di
Crema Peroxide = 120 ml.
1 tubo = 2 applicazioni.

2) Tempo di esposizione:

- Prima applicazione su capelli naturali: applicare su lunghezze e punte, tempo di posa: 20 min. Poi applicare su radici, tempo di posa: 25 min. Tempo totale di posa: 45 min.

- Ricrescita: tempo di posa per la ricrescita: 45 min.

**SOLO PER USO
PROFESSIONALE**

HAIR COLOR PER TUTTI I TIPI DI CAPELLI

REVLONISSIMO

C O L O R S M E T I Q U E™

SUPER BLONDES

COLOR & CARE HIGH PERFORMANCE

La competenza di Revlon Professional nella colorazione abbinata al trattamento dei capelli e agli ingredienti cosmetici più avanzati



Prodotti complementari



Barrier Cream:
Crema barriera protezione cute. Nuova Fragranza Colorsmetique.



Antiporosity milk:
Equilibratore di porosità. Nuova Fragranza Colorsmetique.



Color Clean:
Smacchiatore epidermico delicato.



Creme Peroxide:
4 volumi per tutti i tipi di colorazione. 10, 20, 30, 40 vol.



Post Color Shampoo:
Protegge e prolunga la durata del colore. Nuova fragranza Revlonissimo 45 Days.

Abbinamenti consigliati



Revlonissimo 45 Days:
Esclusivo shampoo e balsamo 2 in 1 anti-sbiadimento per un trattamento totale del colore anche a casa. Formulato appositamente per soddisfare le esigenze di ogni nuance.



Nutri Color Creme:
Maschera 3 in 1: colore, morbidezza e lucentezza in soli 3 minuti.

Argomenti di vendita

1 Esigenze
Offre al salone e alla cliente il servizio di colorazione perfetto che si meritano.

2 Azione
Colore perfetto, massima lucentezza, massimo rispetto per i capelli e servizio piacevole.

3 Principi attivi

- Ampia varietà di coloranti ossidanti, alto potere neutralizzante e reazione di ossidazione controllata per nuance bionde belle e affidabili.
- Acido ialuronico, proteina della soia e miscela di agenti trattanti per il massimo rispetto dei capelli.
- Molecola illuminante a doppia azione: la lucentezza è trattenuta per un periodo maggiore per espandere il suo effetto specchio.

4 Prodotto
Una texture più cremosa che si fonde nei capelli. Nuova fragranza.

5 Risultati
Nuance bionde perfette con alto potere neutralizzante, senza rinunciare a capelli sani.

Formato:
Tubo da 60 ml

pH:
9.6 – 10 (miscelazione)

Fattore di copertura:

0 1 2 3 4

Fattore di lucentezza:

OPACO NATURALE BRILLANTE

HAIR COLOR
PER TUTTI I TIPI DI CAPELLI

REVLONISSIMO

REVLONISSIMO

C O L O R S M E T I Q U E™

HIGH COVERAGE

COLOR & CARE Anti-Age Performance

Colorazione permanente che abbina ingredienti anti-età ad alte prestazioni colore per capelli con una percentuale di bianchi superiore al 70%.



Caratteristiche e vantaggi

- **Nuance belle, affidabili⁽¹⁾ e di lunga durata⁽²⁾:**
Formulazione colore unica, specifica per capelli con più del 70% di capelli bianchi.
 - **100% Copertura totale.**⁽²⁾
- **Anti-age performance:**
 - **Maggiore corpo e volume.**
9 donne su 10 sentono che i loro capelli hanno maggiore CORPO E VOLUME.⁽⁴⁾
 - Aiuta a reintegrare lo strato lipidico protettivo dei capelli.⁽¹⁾
- **Massima lucentezza:**
 - **Capelli otto volte più brillanti rispetto a prima della colorazione su capelli decolorati.**⁽³⁾
 - **Capelli due volte più lucenti dei capelli naturali.**⁽³⁾
- **Massimo rispetto per i capelli:**
Miscela esclusiva di polimeri, agenti condizionanti e molecole cosmetiche avanzate per coccolare, prendersi cura e proteggere i capelli durante il processo di colorazione.
 - **Capelli due volte più fortificato rispetto ai capelli schiariti precedentemente.**⁽¹⁾
- **Servizio piacevole:**
 - **Capelli bagnati e asciutti più facili da districare, uso dopo uso.** Il pettine scivola agevolmente anche su capelli sensibilizzati. Capelli più facili da pettinare e districare.⁽³⁾
 - Nuova **texture più cremosa** ed elastica. Facile da miscelare e applicare.
 - **Nuova fragranza.**
 - **Servizio completo piacevole e rilassante:** La stessa esperienza di colorazione alla quale sei abituato con Revlonissimo Colorsmetique™.

(1) Test strumentali. (2) Test di misurazione con valutatori esperti. (3) Test in laboratorio indipendente. (4) Studio di prova interno sui consumatori.

REVLON
PROFESSIONAL®

REVLONISSIMO

COLORSMETIQUE™

HIGH COVERAGE

COLOR & CARE
Anti-Age Performance



Principi attivi

Reazione di ossidazione controllata

Ritarda l'ossidazione dei coloranti per una migliore distribuzione dei pigmenti all'interno dello stelo del capello. Colore di lunga durata.⁽²⁾

Ampia varietà di coloranti ossidanti

Fino a nove coloranti diversi di alta qualità, in funzione della nuance. Intensità, omogeneità e cromaticità del colore.

Nuova molecola illuminante

Con alta affinità alla superficie del capello e nuova duplice azione per un effetto specchio di lunga durata.

Acido ialuronico

Ingrediente cosmetico per il trattamento della cute con proprietà idratanti.

Proteina della soia

Contiene peptidi e aminoacidi essenziali che nutrono, rinnovano e preparano i capelli a ricevere il colore nelle migliori condizioni.

Miscela di agenti trattanti

Protegge l'integrità di capelli e cuticola, sigillandola. Sigillante per punte specifico per un look curato.

Arginina

Uno dei principali aminoacidi dei capelli. Ha un'alta affinità con i capelli danneggiati e proprietà idratanti.

CCC Prolipid

Complesso Trattante per Cuticola. Un derivato del principale lipide dei capelli.

(2) Test di misurazione sensoriale con valutatori esperti.

Target

Donne con più del 70% di capelli bianchi.

Focus

Prestazioni Colormetique potenziate con ingredienti anti-età. Colore stupendo e duraturo e sistema di trattamento anti-età esclusivo.

MODO D'USO

- 1) Rapporto di miscelazione:** 1 + 1 ½ :
60 ml di colore + 90 ml di Creme Peroxide = 150 ml. Quantità di miscela extra.
- 2) Tempo di esposizione:**
 - Tempo totale di posa 40 min.
 - Per capelli bianchi meno resistenti, 30 min.
 - Iniziare nella zona superiore per evitare sovraccaricare le punte.

SOLO
PER USO
PROFESSIONALE

miscela
XL

HAIR COLOR PER TUTTI I TIPI DI CAPELLI

REVLONISSIMO

COLORESMETIQUE™

HIGH COVERAGE

COLOR & CARE

Anti-Age Performance



REVLONISSIMO

Prodotti complementari



Barrier Cream:
Crema barriera protezione cute. Protegge la cute contro le macchie durante i trattamenti tecnici.



Antiporosity milk:
Equilibratore di porosità. Riequilibra la porosità dei capelli per ottenere un risultato colore uniforme.



Color Clean:
Elimina efficacemente e delicatamente i residui di colore dalla cute dopo i trattamenti tecnici.



Creme Peroxide:
10, 20, 30, 40 Vol. Riequilibra la viscosità della miscela. Per tutti i servizi tecnici.



Post Color Shampoo:
Elimina l'eccesso di colore alla fine dei servizi, riequilibra il pH dei capelli e aiuta a sigillare la cuticola. Mantiene, protegge e prolunga la durata del colore.

Abbinamenti consigliati



Nutri Color Creme:
Un cocktail 3 in 1 molto versatile per ravvivare ogni nuance in soli 3 minuti. Mantiene il colore tra una colorazione e l'altra.

Formato: Tubo da 60 ml	Fattore di copertura: 0 1 2 3 4
pH: 9.5 - 10.2 (miscela)	Fattore lucentezza: OPACO NATURALE BRILLANTE

Argomenti di vendita

- 1 Esigenze**
Offre al salone e alla cliente il servizio di colorazione anti-età perfetto che si meritano.
- 2 Azione**
Colore perfetto, copertura totale al 100%, prestazioni anti-età, massima lucentezza, massimo rispetto per i capelli e servizio piacevole.
- 3 Principi attivi**
 - Ampia varietà di tinte ossidanti, coloranti specifici & reazione di ossidazione controllata per nuance belle, affidabili & di lunga durata.
 - Arginina, CCC prolipid, acido ialuronico, proteina della soia & miscela di agenti trattanti per un'azione anti-età e il massimo rispetto per i capelli.
 - Molecola illuminante a doppia azione: la lucentezza è trattenuta per un periodo maggiore per espandere il suo effetto specchio.
- 4 Prodotto**
Una texture più cremosa che si fonde nei capelli. Nuova fragranza.
- 5 Risultati**
Colore perfetto, copertura completa al 100% e capelli splendidamente nutriti.

REVLON
PROFESSIONAL®

HAIR COLOR
PER TUTTI I TIPI DI CAPELLI

REVLONISSIMO

REVLONISSIMO

C O L O R S M E T I Q U E™

PURE COLORS MIXING TECHNIQUES COLOR & CARE HIGH PERFORMANCE

Abbiniamo l'esperienza di Revlon Professional Color agli ingredienti cosmetici più avanzati per il trattamento dei capelli

Nuova colorazione permanente in gel-crema, formulata come se contenesse una maschera. Una gamma di 3 neutralizzanti e 3 intensificatori per personalizzare ogni servizio.



Caratteristiche e vantaggi

■ Nuance belle, affidabili e di lunga durata⁽¹⁾:

La sua formulazione esclusiva intensifica o neutralizza il colore senza modificare l'altezza o avere risultati indesiderati

• Basso contenuto di ammoniaca

• Gamma:

- Intensificatori: 600 Rosso, 200 Violetto, 900 Fucsia.
- Neutralizzanti: 012 Grigio Iridescente, 011 Grigio, 017 Grigio Bronzeo.

■ Massima lucentezza⁽¹⁾:

Nuova molecola a doppia azione.

■ Massimo rispetto dei capelli:

Una miscela esclusiva di polimeri, agenti condizionanti e molecole

cosmetiche avanzate che si prendono cura e proteggono i capelli durante il servizio di colorazione. Le vostre clienti godranno di questi risultati fino al successivo servizio di colorazione.

Nuovo sistema di trattamento: protegge i capelli.

■ Un servizio comodo e piacevole:

Nuova texture più morbida e cremosa. Facile da miscelare e applicare⁽¹⁾. Nuova fragranza.

Capelli più facili da pettinare dalle radici alle punte⁽¹⁾.

Servizio completamente piacevole: la stessa esperienza di colorazione vissuta con Revlonissimo Colorsmetique⁽¹⁾.

(1) Test sensoriale valutato da esperti.

REVLONISSIMO
COLORSMETIQUE™



PURE COLORS MIXING TECHNIQUES

COLOR & CARE HIGH PERFORMANCE

Abbiniamo l'esperienza di Revlon Professional Color

agli ingredienti cosmetici più avanzati per il trattamento dei capelli

Principi attivi

Ossidazione controllata

Ritarda l'ossidazione dei coloranti per migliorare la sua distribuzione lungo stelo del capello.

Coloranti ossidanti
potenti - intensificatori

Alta concentrazione di coloranti ossidanti con pigmenti intensi per ottenere un risultato vivo.⁽¹⁾

Coloranti ossidanti ad alto potere
opacizzante - neutralizzanti

Un abbinamento di colori neutralizzanti per ottenere tonalità fredde su basi sulle quali normalmente si otterrebbero tonalità calde. Colore bello e uniforme dalle radici alle punte.⁽¹⁾

Nuova molecola illuminante

Con alta affinità alla superficie del capello e nuova duplice azione per un effetto specchio di lunga durata.

Acido ialuronico

Ingrediente cosmetico per il trattamento della cute con proprietà idratanti.

Proteina della Soia

Contiene peptidi e aminoacidi essenziali. Nutre, rinnova e ripara i capelli, preparandoli a ricevere la colorazione nelle migliori condizioni.

Miscela di agenti trattanti

Protegge l'integrità dei capelli e sigilla la cuticola. Sigilla in particolare le punte per ottenere un aspetto più levigato.

(1) Test sensoriale valutato da esperti.

MODO D'USO

Miscelare sempre con Revlonissimo
Colorsmetique o Young Color Excel

SOLO
PER USO
PROFESSIONALE

1) Rapporto di miscelazione:

- Revlonissimo Colorsmetique:
60g colore + 90g Creme Peroxide

Altezza di tono	Revlonissimo Colorsmetique (g)	Revlonissimo Colorsmetique Pure Colors (g)	Revlonissimo Colorsmetique Pure Colors (cm)
9/10	54	6	12
8	52	8	16
7	50	10	20
6	48	12	-
5	40	20	-
4	35	25	-
3	30	30	-

- Per Revlonissimo Colorsmetique Super Blondes:
25g colore + 5g Pure Colors + 90g Creme Peroxide

- Young Color Excel:
35g colore + 70g Energizer

Altezza di tono	Young Color Excel (g)	Revlonissimo Colorsmetique Pure Colors (g)	Totale Colore (g)
9/10	32	3	35
8	31	4	
7	30	5	
6	28	7	
5	25	10	
4	20	15	
3	metà	metà	

Per convertire i g in cm: moltiplicare i grammi per 2 in modo da ottenere l'equivalenza in centimetri.

Consiglio: evitare le zone delle radici dei capelli con più del 40% di capelli bianchi.

2) Tempo di posa:

Seguire le indicazioni circa il tempo di posa della gamma di prodotto usato nella miscelazione.

Consiglio: seguire queste istruzioni per creare **Effetti Fantasia** in rosa e grigio pastello (900/012/011), su base decolorata: per mèches intense, 1 parte colore + 1 ½ parti Energizer 6 Vol.; per effetti pastello, diluire 2g color + 10g Energizer 6 Vol. + 40g Antiporosity Milk.

HAIR COLOR PER TUTTI I TIPI DI CAPELLI

REVLONISSIMO

C O L O R S M E T I Q U E™

PURE COLORS MIXING TECHNIQUES

COLOR & CARE HIGH PERFORMANCE

Abbiniamo l'esperienza di Revlon Professional Color agli ingredienti cosmetici più avanzati per il trattamento dei capelli



REVLONISSIMO

Focus

Nuance belle e affidabili, personalizzate, con il massimo rispetto per i capelli e la massima lucentezza. Servizio di colorazione piacevole.

Target

Donne che desiderano sentirsi uniche, con un colore creato appositamente per loro e in grado di soddisfare i loro desideri.

Prodotti complementari



Revlonissimo Colorsmetique:
Crema-gel per colorazione permanente.



Young Color Excel:
Bagno di colore tono su tono.



Barrier Cream:
Protezione per la cute. Nuova fragranza Colorsmetique.



Antiporosity Milk:
Antiporosity Milk: Equilibratore di porosità. Nuova fragranza Colorsmetique.



Color Clean:
Smacchiatore epidermico.



Creme Peroxide:
4 volumi per eseguire qualsiasi servizio di colorazione. 10, 20, 30, 40 Vol.



Post Color Shampoo:
Aiuta a proteggere e a prolungare il colore. Nuova fragranza Revlonissimo 45 Days.

Abbinamento suggerito



Nutri Color Creme:
Maschera 3 in 1: colore, morbidezza e lucentezza in solo 3 minuti.



Revlonissimo 45 Days:
Esclusivo Shampoo & Balsamo 2in1 per proteggere e prolungare l'intensità del colore a casa. Formulato appositamente per soddisfare le esigenze di ogni nuance.

REVLON
PROFESSIONAL®

REVLONISSIMO

C O L O R S M E T I Q U E ™

PURE COLORS MIXING TECHNIQUES

COLOR & CARE HIGH PERFORMANCE

Abbiniamo l'esperienza di Revlon Professional Color agli ingredienti cosmetici più avanzati per il trattamento dei capelli



Suggerimenti

1

Esigenze

Offrire alle clienti e al Salone la possibilità di ottenere un colore personalizzato ed esclusivo, creato su misura per ogni donna.

2

Azione

Un risultato colore perfetto, intenso o freddo, con ultra lucentezza, massimo rispetto per i capelli e un servizio piacevole.

3

Principi attivi

- Coloranti ossidanti ad alto potere intensificante o neutralizzante e reazione di ossidazione controllata per ottenere nuance belle ed affidabili.
- Acido ialuronico, proteina della Soia e una miscela di agenti trattanti per il massimo rispetto dei capelli.
- Molecola illuminante a doppia azione che prolunga la lucentezza, per un effetto specchio di maggiore durata.

4

Prodotto

Una texture più cremosa che si fonde nei capelli.

5

Risultato

Nuance sublimi, esclusive e personalizzate.

Formato: **Tubetto de 60 ml**

pH: **9,7 – 10,7 (crema-gel colorante)**

Fattore di copertura:

0	1	2	3	4
---	----------	---	---	---

Fattore di lucentezza:

OPACO	NATURALE	BRILLANTE
-------	----------	------------------

REVLONISSIMO

COLORSMETIQUE™




Nuove miscele

Revlonissimo Colorsmetique

Tubo da 60 ml = 1 applicazione
 Miscelare 1 + 1 ½
60 ml di colore + 90 ml di Creme Peroxide

Tempo di posa



Capelli normali 30 minuti 
 Copertura dei capelli bianchi 40 minuti 



Revlonissimo Colorsmetique Super Blondes

Tubo da 60 ml = 1 applicazione
 Miscelare 1 + 1 ½
60 ml di colore + 90 ml di Creme Peroxide

Tempo di posa



Capelli normali 30 minuti 
 Copertura dei capelli bianchi 40 minuti 



Revlonissimo Colorsmetique High Coverage

Tubo da 60 ml = 1 applicazione
 Miscelare 1 + 1 ½
60 ml di colore + 90 ml di Creme Peroxide



Tempo di posa

Capelli bianchi meno resistenti 30 minuti 
 Capelli normali 40 minuti 



Revlonissimo CROMATICS

Tubo da 60 ml
 Miscelare 1 + 1 ½
60 ml di colore + 90 ml di Creme Peroxide

Tempo di posa
 Miscelato con Revlonissimo NMT

Capelli normali 30 minuti 
 Copertura dei capelli bianchi 40 minuti 

Tempo di posa
 Da solo, direttamente sulle schiariture

Senza fonte di calore 30 minuti 
 Con fonte di calore 15 minuti 

REVLONISSIMO

COLORSMETIQUE™

The Color we love

PURE COLORS MIXING TECHNIQUES

Nuova colorazione permanente in gel-crema, formulata come se contenesse una maschera. Una gamma di 3 neutralizzanti e 3 intensificatori per personalizzare ogni servizio colore.



COLOR SELECTION

Neutralizzanti

NUANCE	ALTEZZA COLORE	TONO DA NEUTRALIZZARE
012 GRIGIO IRIDESCENTE	7-8-9-10	GIALLO
011 GRIGIO	7-8-9-10	GIALLO ARANCIONE
017 GRIGIO BRONZEO	4-5-6	ARANCIONE ROSSO

Intensificatori

NUANCE	ALTEZZA COLORE
600 ROSSO	4-5-6-7
200 VIOLETTO	3-4-5
900 FUCSIA	4-5-6-7

*In zone con più del 40% di capelli bianchi, non applicare alle radici.

PROPORZIONI DI MISCELAZIONE

Usare sempre in miscela con Revlonissimo Colorsmetique o Young Color Excel.

Revlonissimo Colorsmetique™

Miscelazione totale: 60 g Colore + 90 g Creme Peroxide

REVLONISSIMO COLORSMETIQUE™			
ALTEZZA COLORE	BASE COLORE	PURE COLORS	PURE COLORS CM
9/10	54 g	6 g	12
8	52 g	8 g	16
7	50 g	10 g	20
6	48 g	12 g	-
5	40 g	20 g	-
4	35 g	25 g	-
3	30 g	30 g	-

Young Color Excel™

Miscelazione totale: 35 g Colore + 70 g Energizer

ALTEZZA COLORE	YOUNG COLOR EXCEL™	PURE COLORS	COLORE TOTALE
9/10	32 g	3 g	35 g
8	31 g	4 g	
7	30 g	5 g	
6	28 g	7 g	
5	25 g	10 g	
4	20 g	15 g	
3	mezzo	mezzo	

Per convertire i g in cm: moltiplicare i grammi per 2 in modo da ottenere l'equivalenza in centimetri.

Miscelazione di Revlonissimo Colorsmetique Super Blondes: 25 g di Super Blondes + 5 g di Pure Colors + 90 g Creme Peroxide

TEMPO DI ESPOSIZIONE

Usa gli stessi tempi di posa del prodotto con il quale stai miscelando Revlonissimo Colorsmetique Pure Colors.

Se vuoi creare EFFETTI FANTASIA in rosa e grigio pastello (011/012/900), su base decolorata, segui le istruzioni:

Mèches intense: 1 parte di colore con 1 ½ parti di Energizer 6 vol. Effetti pastello: diluire 2 g di 900 + 10 g di Energizer 6 vol. + 40 g di Antiporosity Milk

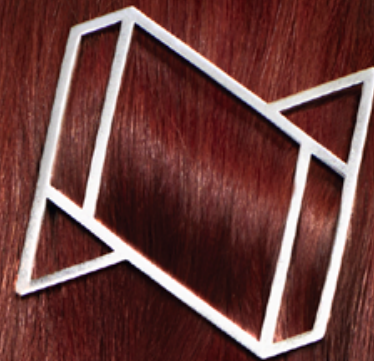
REVLON
PROFESSIONAL®

DIGITAL COLOR CHART

REVLON
PROFESSIONAL®

Create Boldly. Live Boldly.

A NEW
AUGMENTED
COLOR
REALITY™



REVLONISSIMO
COLORSMETIQUE™

NATURAL

NATURAL



Black



Dark Brown



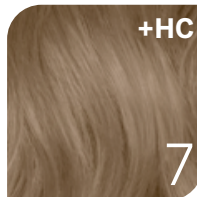
Medium Brown



Light Brown



Dark Blonde



Medium Blonde



Light Blonde



Very Light Blonde



Lightest Blonde

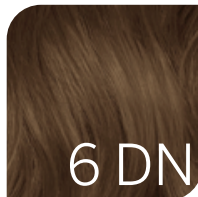


Natural Intense Blonde

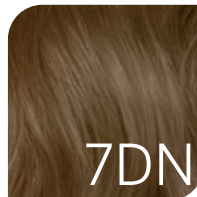


Blue Black

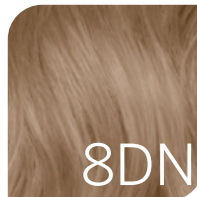
DEEP NATURAL



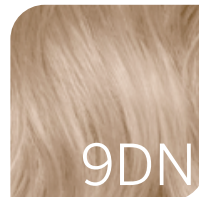
Dark Blonde



Medium Blonde



Light Blonde



Very Light Blonde

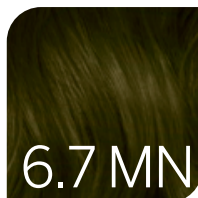


Lightest Blonde

MAX. NEUTRALIZATION



MN Medium Brown



MN Dark Blonde



MN Light Blonde



MN Natural Intense Blonde

+HC: Also available in High Coverage

COOL

ASH



4.11
Medium Intense
Ash Brown



6.11
Dark Intense
Ash Blonde



7.11
Medium Intense
Ash Blonde



9.11
Very Light Intense
Ash Blonde



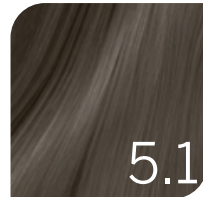
1217 MN

MN Bronze Grey
Intense Blonde

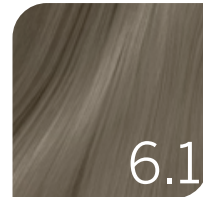


1211 MN

MN Ash
Intense Blonde



5.1
Light Ash Brown



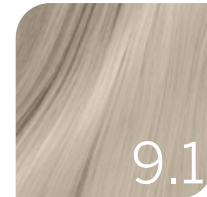
6.1
Dark Ash Blonde



7.1
Medium Ash Blonde



8.1
Light Ash Blonde



9.1
Very Light Ash
Blonde



10.1
Lightest Ash Blonde



6.01
Dark Natural Ash
Blonde



7.01
Medium Natural
Ash Blonde



8.01
Light Natural Ash
Blonde



9.01
Very Light Natural
Ash Blonde



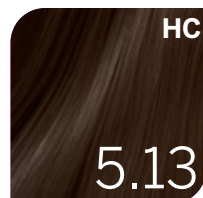
10.01
Lightest Natural
Ash Blonde



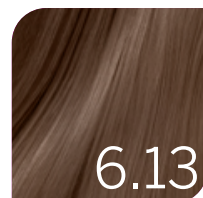
1201

Ash Intense
Blonde

BEIGE



5.13
Light Ash Golden
Brown



6.13
Dark Ash Golden
Blonde



7.13
Medium Ash
Golden Blonde



8.13
Light Ash Golden
Blonde

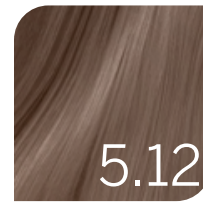


1213

Ash Golden
Intense Blonde

+HC: Also available in High Coverage
HC: Only available in High Coverage

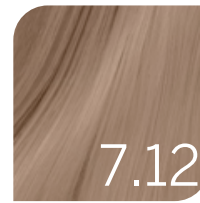
COOL



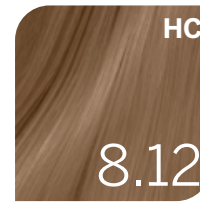
5.12
Light Ash
Iridescent Brown



+HC
6.12
Dark Ash
Iridescent Blonde



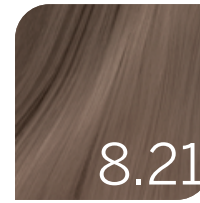
7.12
Medium Ash
Iridescent Blonde



HC
8.12
Light Ash
Iridescent Blonde



1212 MN
MN Iridescent Grey
Intense Blonde



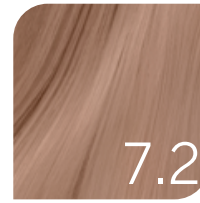
8.21
Light Iridescent Ash
Blonde



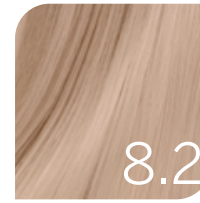
9.21
Very Light
Iridescent Ash Blonde



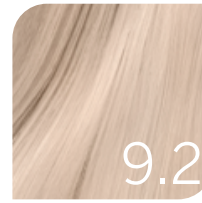
10.21
Lightest Iridescent
Ash Blonde



7.2
Medium Iridescent
Blonde



8.2
Light Iridescent
Blonde



9.2
Very Light
Iridescent Blonde



10.2
Lightest Iridescent
Blonde



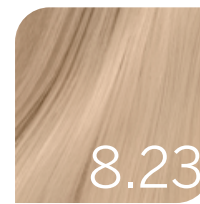
1202
Platinum Intense
Blonde



1222MN
MN Iridescent
Intense Blonde



HC
7.23
Medium Iridescent
Golden Blonde



8.23
Light Iridescent
Golden Blonde


















+HC
9.23
Very Light Iridescent
Golden Blonde



10.23
Lightest Iridescent
Golden Blonde

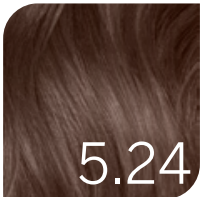
+HC: Also available in High Coverage
HC: Only available in High Coverage

GOLDEN

			 <p>6.31 Dark Golden Ash Blonde</p>	 <p>7.31 Medium Golden Ash Blonde</p>	 <p>8.31 Light Golden Ash Blonde</p>	 <p>+HC 9.31 Very Light Golden Ash Blonde</p>	 <p>10.31 Lightest Golden Ash Blonde</p>
 <p>4.3 Medium Golden Brown</p>	 <p>5.3 Light Golden Brown</p>	 <p>6.3 Dark Golden Blonde</p>	 <p>7.3 Medium Golden Blonde</p>	 <p>8.3 Light Golden Blonde</p>	 <p>9.3 Very Light Golden Blonde</p>		
	 <p>5.34 Light Golden Copper Brown</p>	 <p>+HC 6.34 Dark Golden Copper Blonde</p>	 <p>7.34 Medium Golden Copper Blonde</p>	 <p>+HC 8.34 Light Golden Copper Blonde</p>			

+HC: Also available in High Coverage

BRUNETTE



5.24
Light Iridescent
Chestnut Brown



6.24
Dark Iridescent
Chestnut Blonde



7.24
Medium Iridescent
Chestnut Blonde



8.24
Light Iridescent
Chestnut Blonde



4.25
Medium Iridescent
Mahogany Brown



6.25
Dark Iridescent
Mahogany Blonde



4.15
Medium Ash
Mahogany Brown



4.41
Medium Chestnut
Ash Brown



5.41
Light Chestnut
Ash Brown



6.41
Dark Chestnut
Ash Blonde



7.41
Medium Chestnut
Ash Blonde



6.42
Dark Copper
Iridescent Blonde



8.42
Light Iridescent
Copper Blonde

+HC: Also available in High Coverage
HC: Only available in High Coverage

COPPER

5.4
Light Copper Brown

6.4
Dark Copper Blonde

7.4
Medium Copper Blonde

8.4
Light Copper Blonde

7.43
Medium Copper Golden Blonde

8.04
Light Natural Copper Blonde

7.44
Medium Intense Copper Blonde

66.40
Intense Copper

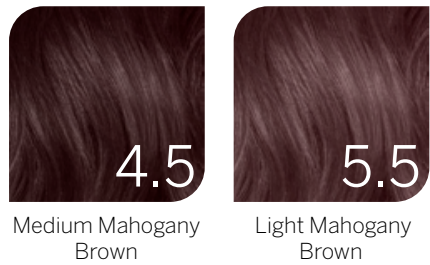
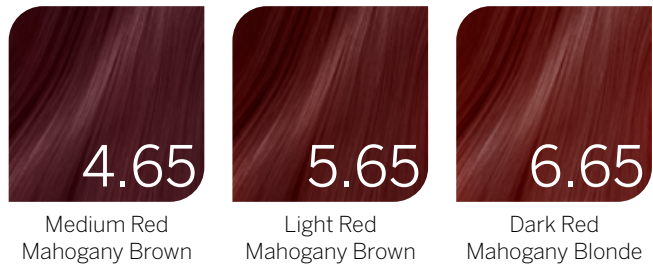
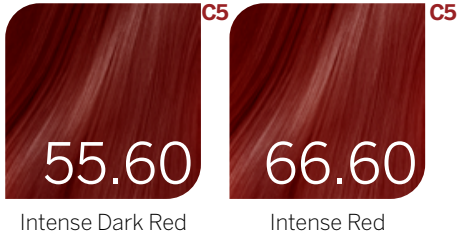
77.40
Intense Light Copper

6.46
Dark Copper Red Blonde

7.45
Medium Copper Mahogany Blonde

8.45
Light Copper Mahogany Blonde

RED



BURGUNDY



MIXERS

CROMATICS



C 20
Purple Aubergine



C 46
Tangerine Red



C 50
Purple Red



C 60
Fire Red

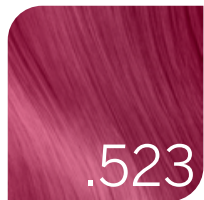
SATINESCENT



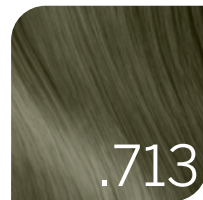
.102
Smoky Silver



.212
Deep Pearl



.523
Antique Rose



.713
Khaki Bronze



.821
Mauve Glacé



.919
Midnight Blue

PURE COLORS



017
Bronze Grey



011
Grey



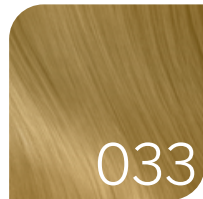
012
Iridescent Grey



022
Iridescent



200
Violet



033
Golden



400
Orange



500
Fuchsia



600
Red



700
Green

REVLON
PROFESSIONAL®

Create Boldly. Live Boldly.

NATURE
INSPIRED,
CLEAN,
VEGAN

REVLONISSIMO
COLOR SUBLIME™

REVLONISSIMO COLOR SUBLIME™

NATURAL



1
Black



3
Dark Brown



4
Medium Brown



5
Light Brown



6
Dark Blonde



7
Medium Blonde



8
Light Blonde



9
Very Light Blonde



10
Lightest Blonde

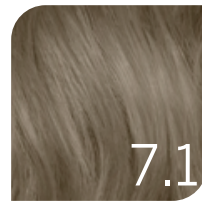
COOL



5.1
Light Ash Brown



6.1
Dark Ash Blonde



7.1
Medium Ash Blonde



9.1
Very Light Ash Blonde



10.1
Lightest Ash Blonde



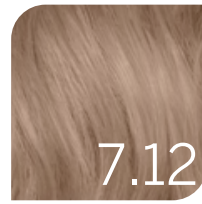
6.13
Dark Ash Golden Blonde



9.13
Very Light Ash Golden Blonde



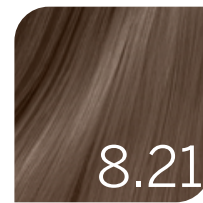
5.12
Light Ash Iridescent Brown



7.12
Medium Ash Iridescent Blonde



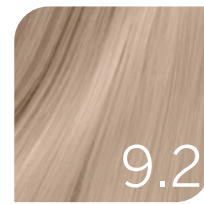
9.12
Very Light Ash Iridescent Blonde



8.21
Light Iridescent Ash Blonde



10.21
Lightest Iridescent Ash Blonde



9.2
Very Light Iridescent Blonde

ASH

IRIDESCENT

GOLDEN



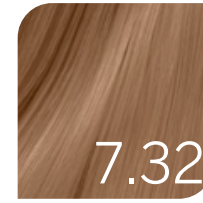
Light Golden Brown



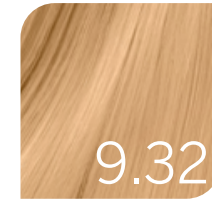
Medium Golden Blonde



Lightest Golden Blonde

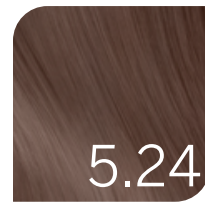


Medium Golden Iridescent Blonde

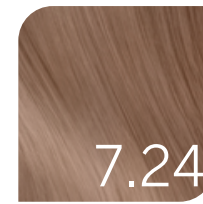


Very Light Golden Iridescent Blonde

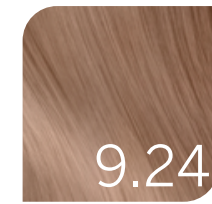
BRUNETTE



Light Iridescent Chestnut Brown



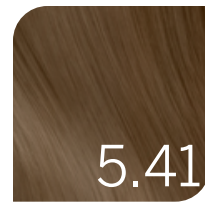
Medium Iridescent Chestnut Blonde



Very Light Iridescent Chestnut Blonde



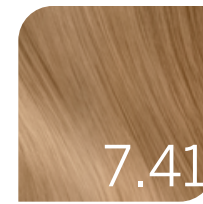
Medium Chestnut Ash Brown



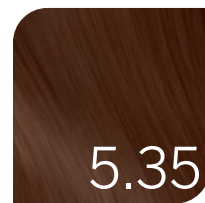
Light Chestnut Ash Brown



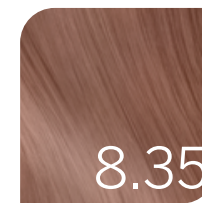
Dark Chestnut Ash Blonde



Medium Chestnut Ash Blonde

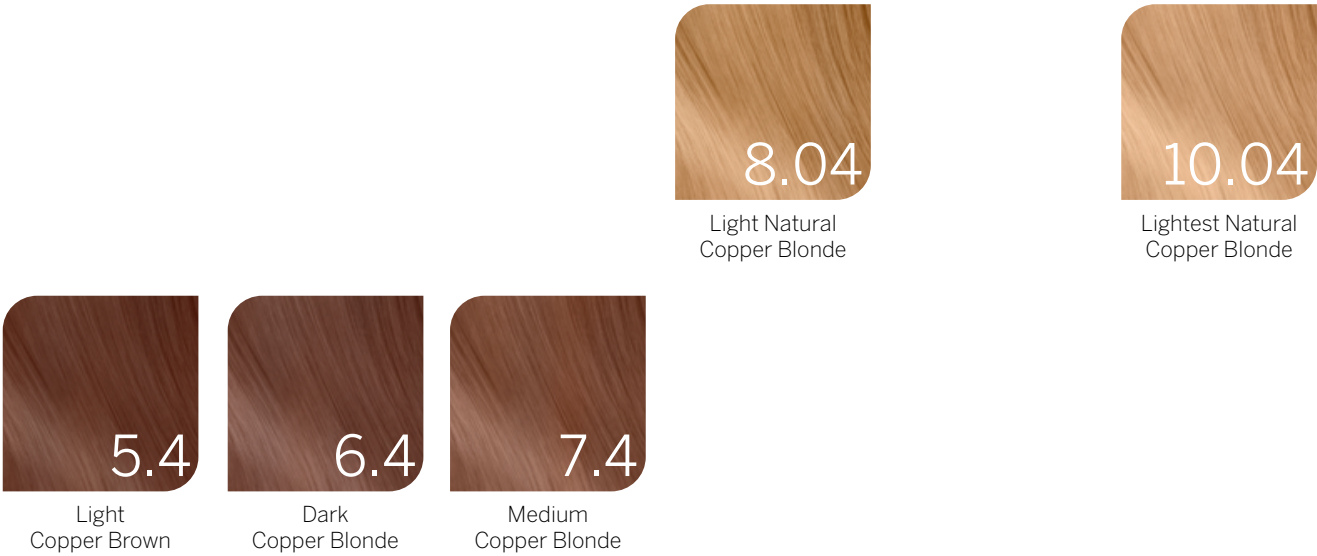


Light Golden Mahogany Brown



Light Golden Mahogany Blonde

COPPER



5.4
Light Copper Brown

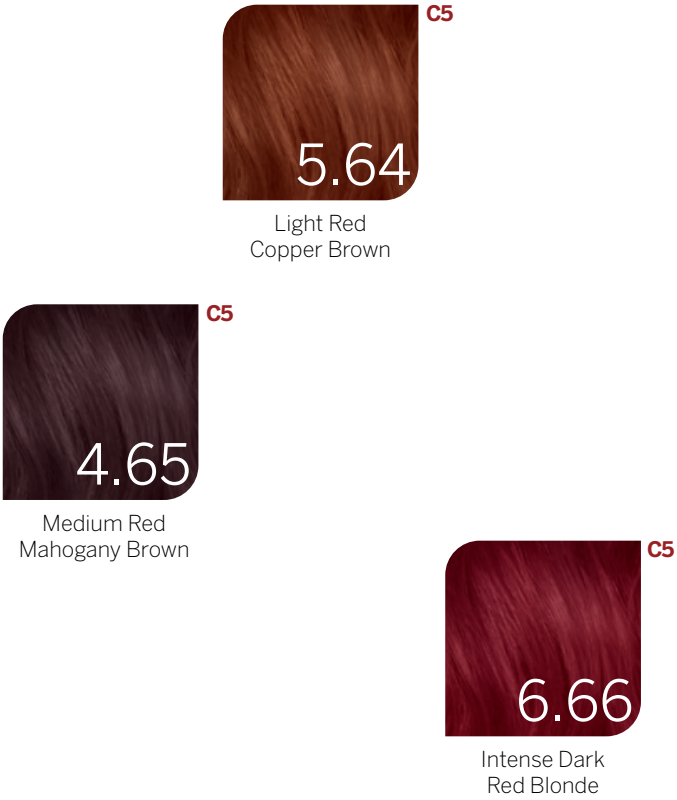
6.4
Dark Copper Blonde

7.4
Medium Copper Blonde

8.04
Light Natural Copper Blonde

10.04
Lightest Natural Copper Blonde

RED



4.65
Medium Red Mahogany Brown

5.64 C5
Light Red Copper Brown

6.66 C5
Intense Dark Red Blonde

BURGUNDY



Intense Light
Burgundy Brown

MIX



Grey



Iridescent



Green

REVLON
PROFESSIONAL®

Create Boldly. Live Boldly.

CARE
MORE
GLOW
FURTHER

COLOREXCEL



COLOR EXCEL

NATURAL



Black



Dark Brown



Medium Brown



Light Brown



Dark Blonde



Medium Blonde



Light Blonde



Very Light Blonde

COOL



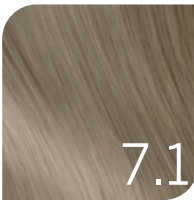
Dark Intensive Ash Blonde



Very Light Intensive Ash Blonde



Light Ash Brown



Medium Ash Blonde



Dark Natural Ash Blonde



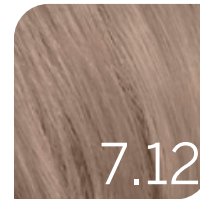
Light Natural Ash Blonde



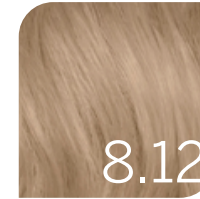
Lightest Natural Ash Blonde



6.12
Dark Ash Iridescent
Blonde



7.12
Medium Ash
Iridescent Blonde



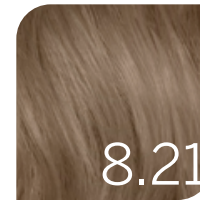
8.12
Light Ash Iridescent
Blonde



9.12
Very Light Ash
Iridescent Blonde



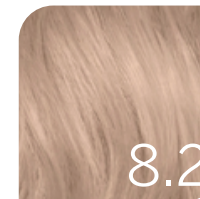
6.21
Dark Iridescent Ash
Blonde



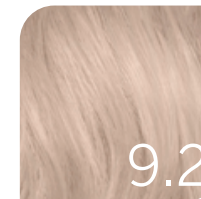
8.21
Light Iridescent
Ash Blonde



10.02
Lightest Natural
Iridescent Blonde



8.2
Light
Iridescent Blonde



9.2
Very Light
Iridescent Blonde



6.23
Dark Iridescent
Golden Blonde

COLOR EXCEL

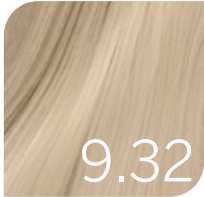
GOLDEN



Medium Golden
Ash Blonde



Very Light Golden
Ash Blonde



Very Light Golden
Iridescent Blonde



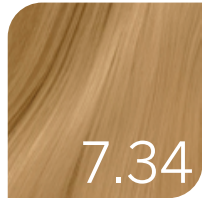
Medium Golden
Blonde



Very Light Golden
Blonde



Light Golden
Copper Brown



Medium Golden
Copper Blonde

BRUNETTE



Light Iridescent
Copper Brown



Dark Iridescent
Copper Blonde



Medium Iridescent
Chestnut Blonde



Light Iridescent
Mahogany Brown



Light Chestnut
Ash Brown



Dark Chestnut Ash
Blonde



Medium Chestnut
Iridescent Brown



Dark Chestnut
Iridescent Blonde

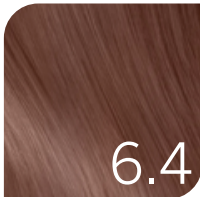
COLOR EXCEL

COPPER



7.43

Medium Copper Golden Blonde



6.4

Dark Copper Blonde



77.40

Intense Light Copper

RED



66.66

Intense Purple Red

REVLON
PROFESSIONAL®

Create Boldly. Live Boldly.

TREAT,
COLOR,
SHINE
IN HALF THE TIME*

COLOREXCEL
GLOSS



COLOR EXCEL GLOSS

COOL



Smokey Ice



Silver Ash



Deep Satin



Nude Satin



Cool Steel



Moonlight



Platinum Ice



Beige



Frosty Beige

COLOR EXCEL GLOSS

COOL



Eldeberry Frost



Frozen Mauve



Diamond



Lavender Ash



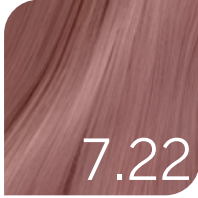
Prismatic Pearl



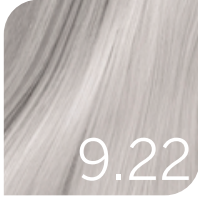
Mushroom



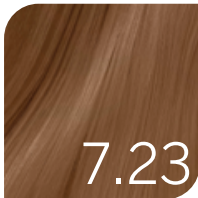
Glacial Pearl



Intense Mauve



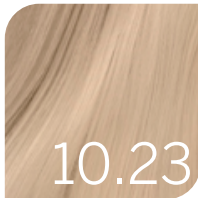
Meta Iridescent



Vintage Rosé



Champagne Rosé



Champagne

COLOR EXCEL GLOSS

GOLDEN



10.03

Honey Cream



9.3

Golden Honey



6.34

Sunset Glow



8.342

Bronzite

BRUNETTE



5.24

Chocolate Glacé

COLOR EXCEL GLOSS

COPPER



8.04
Medium Copper
Golden Blonde



10.04
Soft Peach



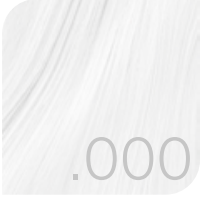
7.440
Sweet Apricot

RED



6.660
Ruby Fire

CLEAR & MIXER



.000
Clear

REVLON
PROFESSIONAL®

Create Boldly. Live Boldly.

TECHNICAL GUIDE

COLORIMETRY







CHROMATIC CIRCLE REVLONISSIMO™



C: CROMATICS
 PC: PURE COLORS
 G: COLOR EXCEL GLOSS

COLORIMETRY

LIGHTENING & COVERAGE TABLE

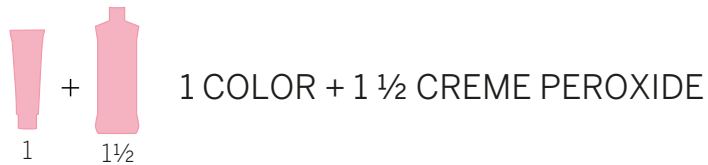
LIFT						
5 TONES LIFT		 <p>REVLONISSIMO COLORSMETIQUE™ INTENSE BLONDES SUPER LIGHT PERMANENT HAIR COLOR</p> <p>● ○ ○ ○ ○ DEEPNESS</p>				
4 TONES LIFT				 <p>REVLONISSIMO COLORSMETIQUE™ COLOR & CARE PERMANENT HAIR COLOR</p> <p>● ● ● ○ ○ DEEPNESS</p>		
3 TONES LIFT					 <p>COLOR SUBLIME BY REVLONISSIMO™ AMMONIA FREE PERMANENT HAIR COLOR</p> <p>● ● ● ● ○ DEEPNESS</p>	
2 TONES LIFT					 <p>REVLONISSIMO COLORSMETIQUE™ HIGH COVERAGE PERMANENT HAIR COLOR</p> <p>● ● ● ● ● DEEPNESS</p>	
1 TONE LIFT			 <p>COLOR EXCEL BY REVLONISSIMO™ DEMI-PERMANENT COLOR TONE ON TONE</p> <p>● ● ○ ○ ○ DEEPNESS</p>			
∅ LIFT	 <p>COLOR EXCEL GLOSS by REVLONISSIMO™ DEMI-PERMANENT COLOR TONE ON TONE</p> <p>● ○ ○ ○ ○ DEEPNESS</p>					
COVERAGE >	BEAUTIFYING COVERAGE	UP TO 30%	UP TO 70%		UP TO 100%	100%

DIRECTIONS FOR USE

REVLONISSIMO COLORSMETIQUE™

NATURAL / COOL / GOLDEN / BRUNETTE / COPPER / RED / BURGUNDY

MIXING RATIO



PROCESSING TIME

FIRST APPLICATION NATURAL HAIR

Apply to lengths and ends for 20 min

Apply on roots 30 min

Total processing time



RETOUCH SERVICE

Apply on roots 20-25 min

Apply to lengths and ends 5-10 min

Total processing time



NUMBER OF SHADES: 98 Shades*

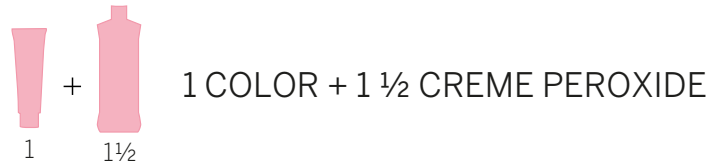
***C5 PIGMENTS:** 77.40 / 66.40 / 66.64 / 66.66 / 66.60 / 55.64 / 55.60 / 55.22 / 44.22 / 33.22



DIRECTIONS FOR USE

REVLONISSIMO COLORSMETIQUE™ HIGH COVERAGE NATURAL / COOL / GOLDEN / BRUNETTE

MIXING RATIO



PROCESSING TIME

**FINE AND
FRAGILE HAIR**

**NORMAL
HAIR**

Total
processing
time



Total
processing
time



NUMBER OF SHADES: 22 Shades



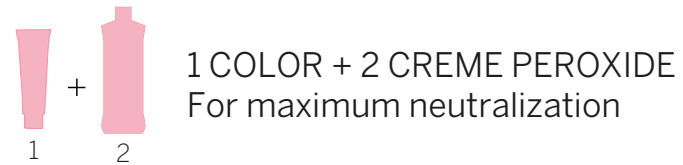
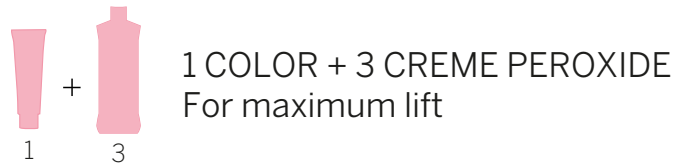
DIRECTIONS FOR USE

REVLONISSIMO COLORSMETIQUE™ INTENSE BLONDES

NATURAL : 1200 / 1200MN

COOL : 1201 / 1202 / 1213 / 1217MN / 1211MN / 1212MN / 1222MN

MIXING RATIO



PROCESSING TIME

Total processing time



PROCESSING TIME

Total processing time



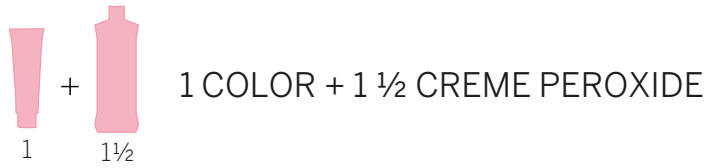
NUMBER OF SHADES: 9 Shades



DIRECTIONS FOR USE

REVLONISSIMO COLORSMETIQUE™ MIXERS PURE COLORS

MIXING RATIO



DEPTH	REVLONISSIMO COLORSMETIQUE™	REVLONISSIMO COLORSMETIQUE™ PURE COLORS	TOTAL AMOUNT OF COLOR
9 / 10	54 ml	6 ml	60 ml
8	52 ml	8 ml	
7	50 ml	10 ml	
6	48 ml	12 ml	
5	40 ml	20 ml	
4	35 ml	25 ml	
3	30 ml	30 ml	



PROCESSING TIME

Total processing time

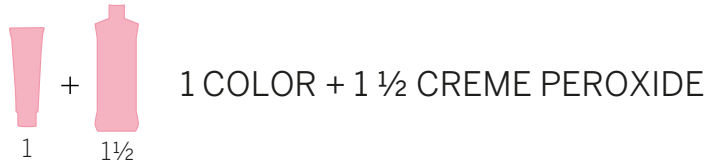


NUMBER OF SHADES: 10 Shades

DIRECTIONS FOR USE

REVLONISSIMO COLORSMETIQUE™ MIXERS SATINESCENT

MIXING RATIO



PROCESSING TIME

FIRST APPLICATION NATURAL HAIR

Apply to lengths and ends for 20 mins.
Apply to scalp area for 30 mins.

RETOUCH SERVICE REGROWTH APPLICATION

Intense satin effects:
Apply on root area and immediately extend the color to lengths and ends.
Leave for 30-40 mins.

Translucent satin effects:
Apply on new growth and process for 15-25 mins.
Process for 5-15 mins on lengths and ends.

Color bath technique:
Mix 1 part color
+ 1 part Creme peroxide 10 vol. (3%)
+ 1 part Magnet™ Color Lock in Shampoo.
Apply and process for 15 min.

NUMBER OF SHADES: 6 Shades



Total processing time



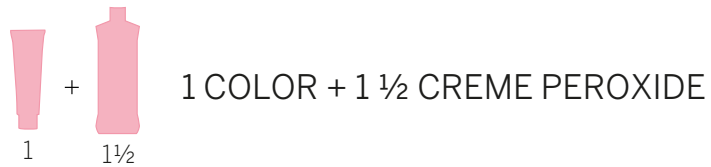
Total processing time



DIRECTIONS FOR USE

REVLONISSIMO COLORSMETIQUE™ MIXERS CROMATICS

MIXING RATIO



Application

USES ON NATURAL OR COLORED HAIR:

	Natural hair	Colored hair
C20	4 - 5 - 6	5 - 6 - 7
C46	3 - 4 - 5	4 - 5 - 6
C50	3 - 4 - 5	4 - 5 - 6
C60	3 - 4 - 5	4 - 5 - 6

PROCESSING TIME

**TO INTENSIFY
A GLOBAL SHADE**

**HIGHLIGHTS AND
FANTASY EFFECTS**

Total
processing
time



Total
processing
time



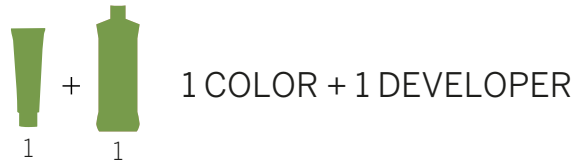
NUMBER OF SHADES: 4 Shades



DIRECTIONS FOR USE

COLOR SUBLIME

MIXING RATIO



PROCESSING TIME

FIRST APPLICATION NATURAL HAIR

Apply to lengths and ends for 15-20 min

Apply on roots 25-30 min

Total processing time



RETOUCH SERVICE

Apply on roots 20-25 min

Apply to lengths and ends 5-10 min

Total processing time



NUMBER OF SHADES: 51 Shades*

***C5 PIGMENTS:** 77.40 / 77.66 / 6.66 / 6.21 / 5.64 / 5.20 / 4.65



DIRECTIONS FOR USE

COLOR SUBLIME MIX

MIXING TECHNIQUES

Mixing proportions only vary according to the desired level.

To intensify or neutralize tones.

Mixing proportions:

Quantities depend on the shade level.

Use the following proportions: 1 part color (75 g)

+ 1 part Creme Developer (75 g).

Example:

60 g 6 + 15 g Mix 011 + 75 g Creme Oil Developer.

SHADE LEVEL	COLOR & CARE (ml)	MIX (ml)
9/10	68	7
8	65	10
7	62	13
6	60	15
5	50	25
4	45	30
3	40	35

Avoid the root area on hair with more than 40% gray.

Shade selection:

COLOR SUBLIME MIX	SHADE LEVEL	UNDERTONES TO NEUTRALIZE
Gray 011	6-7-8-9-10	Orange
Green 077	3-4-5	Red
Iridescent 022	6-7-8-9-10	Yellow

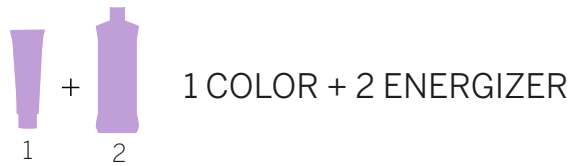


COLOR EXCEL

DIRECTIONS FOR USE

COLOR EXCEL

MIXING RATIO



PROCESSING TIME

NATURAL HAIR

Total processing time



GRAY HAIR

Total processing time



ROOTS RETOUCH

Total processing time



SENSITIVE HAIR

Total processing time



COLOR REFRESH

Total processing time



NUMBER OF SHADES: 44 Shades*

***C5 PIGMENTS:** 77.40 / 66.66

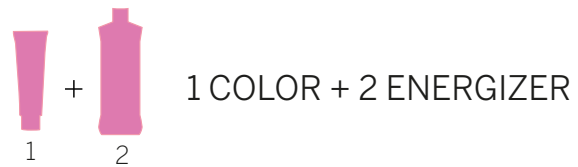


COLOR EXCEL GLOSS

DIRECTIONS FOR USE

COLOR EXCEL GLOSS

MIXING RATIO



PROCESSING TIME

NEUTRALIZING



TONING



COLOR REFRESH



BEAUTIFYING GRAY HAIR



NATURAL HAIR



CLEAR GLOSSING



NUMBER OF SHADES: 31 Shades



REVLON
P R O F E S S I O N A L[®]

Create Boldly. Live Boldly.

BEAUTYGE S.L.
WTC-ALMEDA PARK, CL. TIRSO DE MOLINA 40
08940 CORNELLÀ DE LLOBREGAT, BCN, SPAIN
TEL (+34) 93 400 93 00
www.revlonprofessional.com

© 2023 Revlon